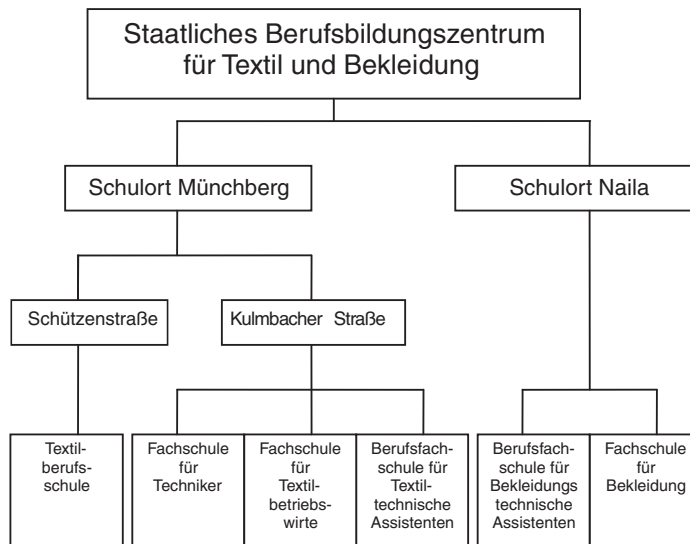


# IMPRESSIONEN



## Staatliche Berufsschule für Textilberufe

Schützenstraße 30  
95213 Münchberg  
Tel. 09251/99070  
Fax 09251/990740  
Mail: mail@textilschule.de

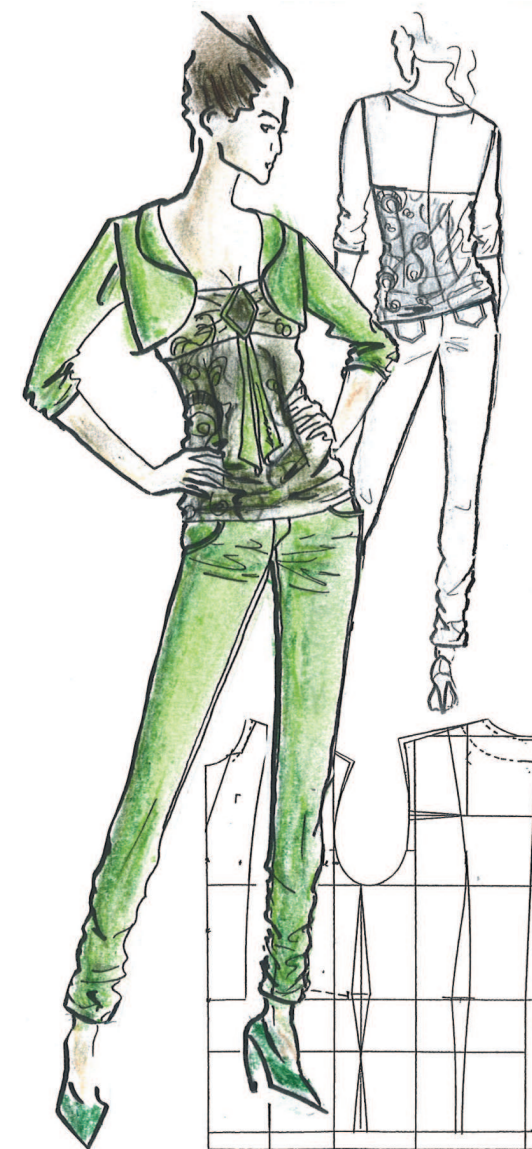
## Staatliche Textilfachschule mit Berufsfachschule

Kulmbacher Str. 76  
95213 Münchberg  
Tel. 09281/409862  
Fax 09281/409811  
Mail: mail@textilfachschule.de

## Staatliche Fach- und Berufsfachschule für Bekleidung

Stengelstr. 25  
95119 Naila  
Tel. 09282/465  
Fax 09282/3394  
Mail: BFNaila@t-online.de

# MODE



Staatl. Berufsfachschule für Bekleidung  
www.textilschule.de

## Berufsmöglichkeiten:

Der Ausbildungsgang ist eine berufliche Erstausbildung. Er führt zu einer Qualifizierung für spätere Tätigkeit in der Bekleidungsindustrie. Neben planenden und organisatorischen Aufgaben sind die Einsatzmöglichkeiten in Entwurf und Gestaltung, Schnittkonstruktion, Fertigungstechnik, Qualitätsmanagement, Kollektionsgestaltung und Produktionsbetreuung im Ausland.

## Fortbildungsdauer:

- 2 Jahre, schulgeldfrei
- Vollzeitunterricht, ca. 37 Wochenstunden

## Voraussetzungen:

- Mittlerer Bildungsabschluss oder höherwertige schulische Vorbildung

## Abschluss:

Staatlich geprüfte/r Bekleidungstechnische/r Assistent/in

## Förderungsmöglichkeiten:

BAföG (abhängig vom Einkommen der Eltern)

## Auskunft:

**Staatliche Berufsfachschule  
für Bekleidung  
Stengelstr. 25  
95119 Naila**

 09282-465  09282-3394

www.bekleidungsschule.de oder www.textilschule.de

E-Mail: BFNaila@t-online.de

## Ausbildungsinhalte:

Die berufliche Erstausbildung zu einer Fachkraft in der Bekleidungsindustrie umfasst die fünf Schwerpunkte Fertigungstechnik, Entwurf und Gestaltung, Schnitttechnik, Betriebsorganisation und Arbeitsstudien und Qualitätsmanagement.

Engagierte fachkompetente Lehrerinnen und Lehrer begleiten die Schülerinnen und Schüler, die mit dem mittleren Bildungsabschluss von den allgemeinbildenden Schulen kommen, durch die gesamte Ausbildung bis zur Prüfung.

Neben den theoretischen Grundlagen der Textil- und Bekleidungstechnik sorgt ein hoher Praxisanteil in den Bereichen Entwurf, Schnitttechnik und vor Allem Nähtechnik für ein gesamtheitliches Ausbildungskonzept. Die Ausbildung erfolgt in modern ausgestatteten Laboren mit einer industriellen Maschinenausstattung und Computern mit fachspezifischen Grafikprogrammen.

## Zusätzliche Qualifikationen

Nach Abschluss ihrer Prüfung als Bekleidungstechnischer Assistent/in haben die Berufsfachschüler die Möglichkeit, die Prüfung als Modeschneider/in bei der IHK abzulegen. Dabei müssen folgende Voraussetzungen erfüllt sein:

1. Abschluss als Bekleidungstechnischer Assistent/in oder eine abgeschlossene Ausbildung zum/zur Modenäher/in
2. Mindestens eine halbjährige Betriebstätigkeit als Assistent/in in einem Bekleidungsbetrieb.
3. Zulassung im Ausnahmeverfahren durch die IHK nach dem Berufsbildungsgesetz § 40, Abs. 3, nach Abschluss der Assistentenprüfung.
4. Der früheste mögliche Prüfungstermin an der IHK ist jeweils im Dezember des Abschlussjahres. Anmeldung bis Anfang September bei der IHK.
5. Mit einer abgeschlossenen Ausbildung kann zusätzlich der Refa-Grundschein erworben werden
6. Begleitend zur beruflichen Ausbildung kann die Ausbildereignungsprüfung bei der IHK abgelegt werden.

## Ausbildungsschwerpunkte:

### **I. Allgemeinbildender Bereich**

- Deutsch
- Sozialkunde

### **II. Beruflicher Bereich**

#### 1. Fachtheoretischer Unterricht

- Materialkunde
- Arbeitsstudien und Organisation
- Betriebswirtschaftslehre
- Fachrechnen
- Datenverarbeitung

#### 2. Fachpraktischer Unterricht

- Fertigungstechnik
- Übungen zu Arbeitsstudien
- Entwurf und Gestaltung
- Schnitterstellung
- Maschinenkunde

### **III. Wahlfächer**

- EDV-Übungen
- Kollektionsgestaltung
- Stil- und Kostümkunde